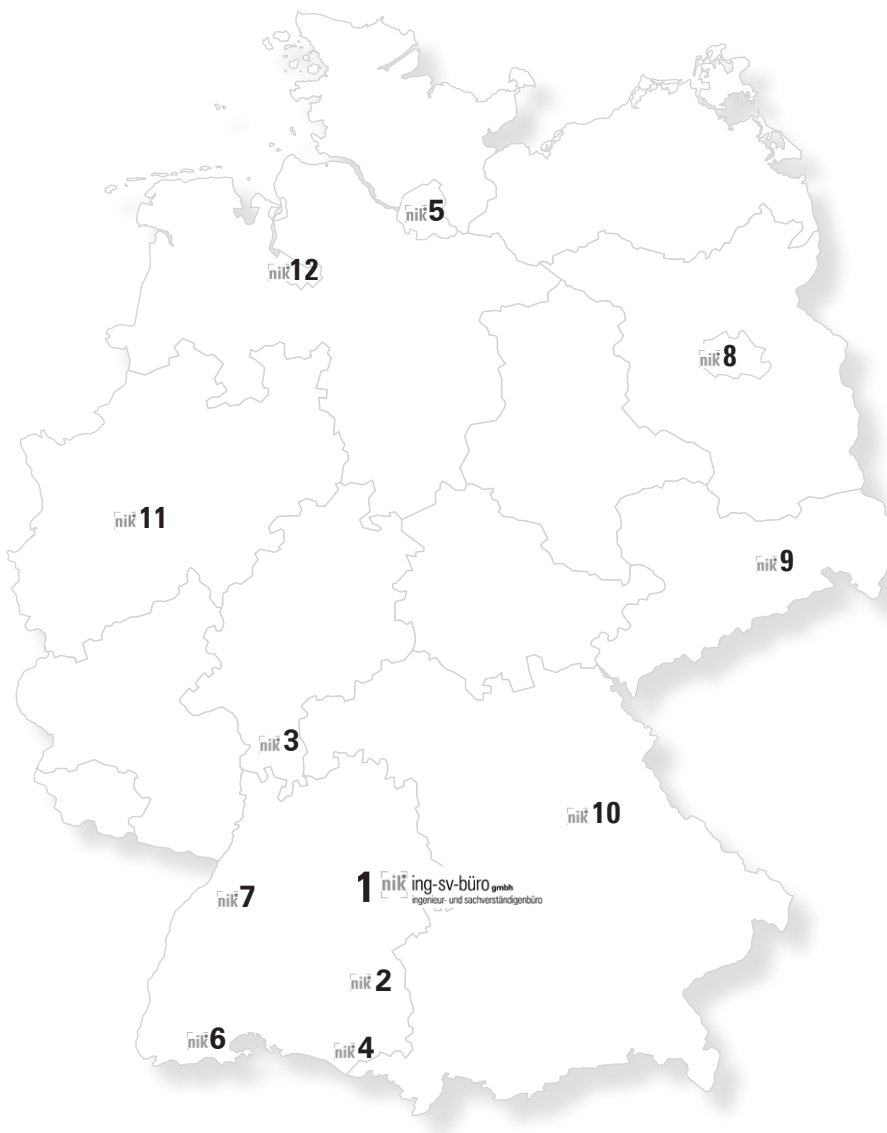


referenzen  
**nik<sup>®</sup> ing-sv-büro gmbh**

stand: 01. april 2021

nik<sup>®</sup>



## standorte

### 1. hauptsitz süssen

baierhofweg 3, 73079 süssen  
tel +49 (0) 7162 70 759 90  
e-mail info@cemproof.com

### 2. standort biberach

beethovenstr. 3, 88400 biberach  
tel +49 (0) 7162 70 759 50

### 3. standort rhein-main

ohmstr. 12, 63225 langen (hessen)  
tel +49 (0) 7162 70 759 40

### 4. standort konstanz

oberlohnstr. 3, 78467 konstanz  
tel +49 (0) 7162 70 759 90

### 5. standort hamburg

waldhofstr. 25 / halle 7, 25474 ellerbek  
tel +49 (0) 7162 70 759 90

### 6. standort baden

brunnenäcker 40, 79793 wutöschingen  
tel +49 (0) 7162 70 759 55

### 7. standort herrenberg

cemproof group gmbh  
heerstr. 19, 71083 herrenberg

## vertriebsstandorte

- 8. berlin
- 9. sachsen
- 10. bayern
- 11. nordrhein-westfalen
- 12. bremen

### Disclaimer

Das Werk einschließlich aller seiner Teile ist urheberrechtlich geschützt. Ohne Zustimmung der nik<sup>®</sup> ing-sv büro gmbh ist die Verwendung nicht erlaubt. Alle Texte und Abbildungen in diesem Druckerzeugnis wurden mit großer Sorgfalt erarbeitet und zusammengestellt und dienen der Vorabinformation. Dennoch können Fehler nicht ausgeschlossen werden. Eine Haftung des Herausgebers, gleich aus welchem Rechtsgrund, ist ausgeschlossen. Mit Erscheinen dieses Dokumentes verlieren alle bisherigen Exemplare ihre Gültigkeit.

## Referenzen

### Der Erfolg gibt uns Recht.

Seit 2006 haben wir bei mehr als 350 Projekten Bauherren, Planer und Ausführende in der Abdichtung wasserundurchlässiger Betonbauwerke mit unserer besonderen Sachkunde planerisch unterstützt.

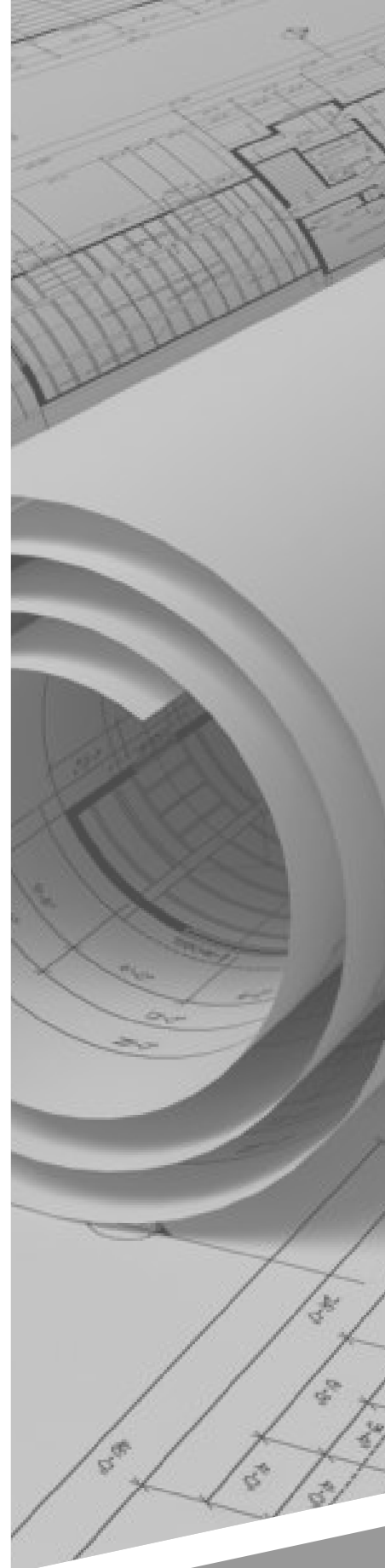
Hervorzuheben ist unser Engagement für Firmen im Hamburger Raum. Seit 2007 sind wir als Vertragspartner der Bauunternehmen Aug. Prien GmbH & Co. KG, Ditting GmbH & Co. KG, MBN Bau AG, Max Bögl Stiftung & Co. KG unter anderem für die GHH-Grundbesitz Hamburg GmbH, Patrizia GmbH, BDS Baugenossenschaft Dennerstraße-Selbsthilfe e.G., Hamburg Team GmbH, Bauplan Nord GmbH & Co. KG, Quantum GmbH & Co. KG und andere Bauherren im Gewerbe- und Geschosswohnungsbau tätig gewesen.

Für die Quantum GmbH u. Co. KG betreuen wir das Baufeld 60 in der Hamburger Hafencity. Hier entstand das neue Headquarter der Firma Engel & Völkers in Deckelbauweise mit vier Geschossen im Baugrund.

Für Max Bögl Stiftung u. Co. KG haben wir Anfang 2015 die Abdichtung der Untergeschosse des neuen Hotelkomplexes „Holiday-Inn City Nord“ konzipiert, geplant und die Ausführung überwacht.

Erfolgreich, in ökonomischer wie auch technischer Sicht, haben wir bundesweit unter anderem die Planung und Betreuung der wasserundurchlässigen Betonbauteile an außergewöhnlichen Objekten abgeschlossen:

- die Technikzentrale des neuen Hauptbahnhofes S21 in Stuttgart
- das neue Planetarium für die ESO in Garching bei München
- die Unterkellerung und die Dachdecken eines Gewerbe- und Hotelkomplexes in Hamburg
- die ‚Weißen Wannen‘ mit ergänzender Frischbetonverbundabdichtung bei zwei großen Einkaufszentren in Hanau und Böblingen



# referenzen

nik® ing-sv-büro gmbh | ingenieur- und sachverständigenbüro

## Baufeld 60 Hafencity in Hamburg

### Neubau eines Bürohochhauses mit Tiefgarage

Die exponierte Lage des Baufeldes in unmittelbarer Nähe zur Elbe und die daraus resultierenden Grund- und Stauwasserverhältnisse bedingten hohe Anforderungen an die Baugrube und an die WU-Konstruktion.

Gebaut wurde eine viergeschossige Tiefgarage in Teildeckelbauweise. Die im Bauwerk als befahrbare Deckenflächen verbleibende Deckenringe dienen zur Aussteifung der Baugrubenumschließung in Schlitzwandbauweise.

Realisiert wurde eine wasserundurchlässige Betonkonstruktion der Untergeschosse mit vorbeugender Abdichtung ungewollter Trennrisse bei einer Gründungssohle von ca. 15 m unter Fluthöchststand.

### Ausführung

2015 - 2017

### Leistung nik® ing-sv-büro gmbh

WU-Planung und Qualitätsüberwachung der WU-Bauteile

### Bauherr

Quartier am Strandkai GmbH & Co. KG in Hamburg

### Architekten

Richard Meier & Partners, Architects LLP, New York

### Projektsteuerer

Witte Projektmanagement, Berlin

### Tragwerksplaner

WTM Engineers GmbH, Hamburg

### Rohbau

Max Bögl Stiftung & Co. KG, Niederlassung Hamburg



Nachweis: CEMproof®

## ESO Supernova Planetarium & Besucherzentrum in Garching

### Neubau eines Planetariums am Wissenschaftsstandort Garching bei München

Das ESO Supernova Planetarium & Besucherzentrum ist ein astronomisches Zentrum in Garching bei München und bietet neben Ausstellungen und Führungen auch die Supernova Planetariums-Show an.

Gebaut wurde ein Untergeschoss mit aufwendiger Geometrie, Technikbereiche gründen tiefer, Gründungssohle bis ca. 4 m unter Erdgleiche, durch Grundwasserstand bis 1m unter Erdgleiche belastet.

Realisiert wurde eine wasserundurchlässige Betonkonstruktion des Untergeschosses mit vorbeugender Abdichtung ungewollter Trennrisse.

### Ausführung

2015 - 2016

### Leistung nik® ing-sv-büro gmbh

WU-Planung und Qualitätsüberwachung der WU-Bauteile

### Bauherr

European Organisation for Astronomical Research in the Southern Hemisphere (ESO)

### Architekten

Bernhardt und Partner, Darmstadt

### Projektsteuerer

Schumann Projektsteuerung, Darmstadt

### Tragwerksplaner

Bollinger + Grohmann GmbH Ingenieure, Frankfurt

### Rohbau

Grossmann Bau GmbH & Co. KG, Rosenheim



Nachweis: Fotos Brillux, Sven Rahm Fotografie

# referenzen

nik® ing-sv-büro gmbh | ingenieur- und sachverständigenbüro

## Cruise - Center II Aida in Hamburg

### Neubau eines repräsentativen Terminalgebäudes

Das Cruise Center II Aida ist das zweite Kreuzfahrtterminal in Hamburg und kann Schiffe bis zu einer Gesamtlänge von 300 Metern abfertigen. Besucher können den Ausblick auf den Hafen auf dem begehbaren Dach genießen.

Realisiert wurde eine wasserundurchlässige Gründungsplatte.

**Leistung nik® ing-sv-büro gmbh**  
WU-Planung

**Bauherr**  
FEG Fischereihafenentwicklungsgesellschaft GmbH & Co. KG

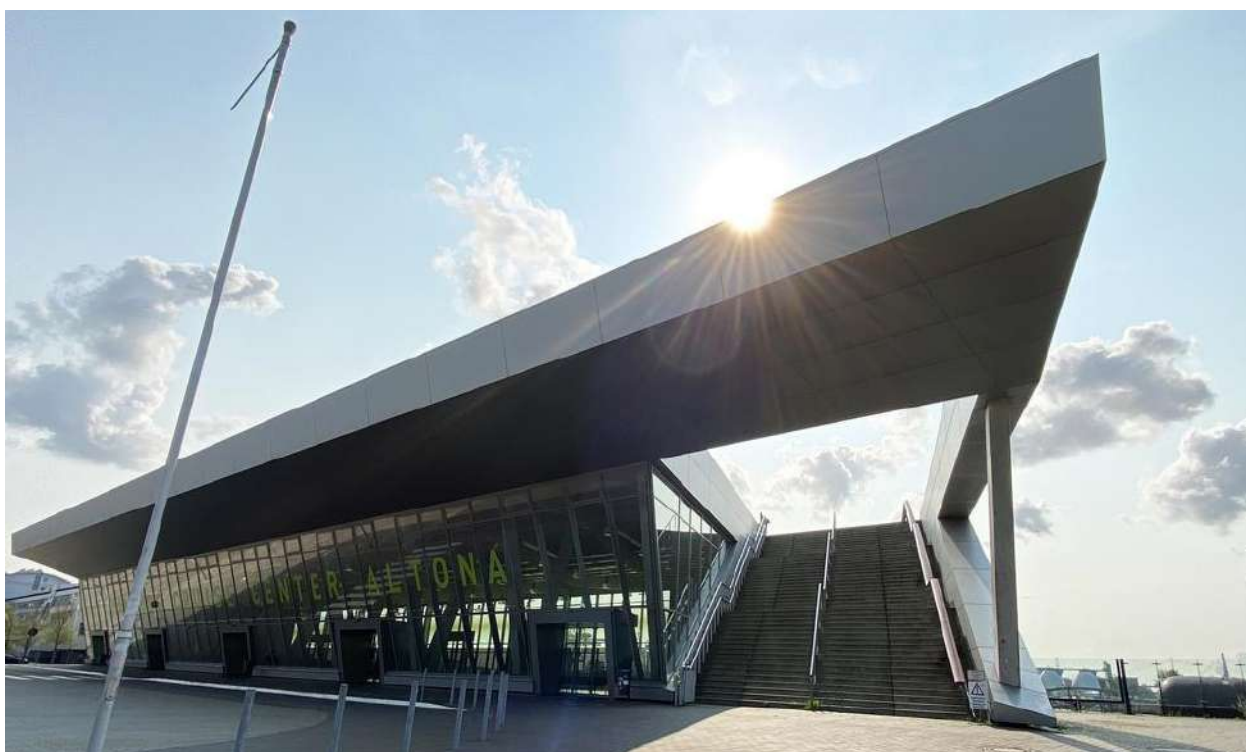
**Architekten**  
360° + Architekten, Hamburg  
RHW-Architekten, Hamburg

**Tragwerksplaner**  
WTM - Engineers GmbH, Hamburg

**Generalunternehmen**  
MBN Bau AG Hamburg

### Ausführung

2009 - 2010



Nachweis: CEMproof®

## Neubau Bürogebäude ZigZag am Zollhafen Mainz

### Neubau eines modernen Bürogebäudes mit Gastronomieflächen

ZigZag ist ein innovatives Bürokonzept, das den besonderen, maritimen Standort aufgreift und Arbeits- und Lebenswelten beispielhaft miteinander verbindet.

Gebaut wurde ein Tiefgeschoss mit einer Gründungssohle bis ca. 5,50 m unter Erdgleiche bei einem Wasserdruck von ca. 4m.

Realisiert wurde eine wasserundurchlässige Betonkonstruktion der Untergeschosse mit vorbeugender Abdichtung ungewollter Trennrisse.

**Leistung nik® ing-sv-büro gmbh**  
WU-Planung

**Bauherr**  
CA Immo Mainz Hafenspitze GmbH, Mainz

**Architekten**  
MVRDV, Rotterdam, Niederlande  
morePlatz, Berlin

**Tragwerksplaner**  
Planungsgemeinschaft P&K Toni, Frankfurt am Main  
Schwarzbart & Partner, Frankfurt am Main

**Rohbau**  
Karrié Bau GmbH & Co. KG, Mainz

### Ausführung

2018 - 2020



Nachweis: CA Immo

# referenzen

nik® ing-sv-büro gmbh | ingenieur- und sachverständigenbüro

## Fraunhofer Institut für Energiewirtschaft und Energiesystemtechnik IEE in Kassel

### Neue Forschungs- und Entwicklungsumgebung für etwa 320 Mitarbeiter

Das Kasseler Fraunhofer Institut forscht im Bereich der Energiewirtschaft und Energiesystemtechnik und entwickelt Lösungen für die Herausforderungen bei der Transformation der Energiesysteme.

Gebaut wurde ein 4-geschossiger Baukörper mit einer Nutzfläche von rund 7.600 Quadratmeter und beherbergt neben Büros und Seminarräumen ein großes Technikum und mehrere Fachlabore.

**Leistung nik® ing-sv-büro gmbh**  
WU-Planung

**Bauherr**  
Fraunhofer IEE, Kassel

**Architekten**  
HHS Planer + Architekten AG, Kassel

**Tragwerksplaner**  
Bollinger + Grohmann, Frankfurt am Main

**Rohbau**  
Ed. Züblin AG, Direktion Mitte, Frankfurt am Main

**Ausführung**  
2019 - 2020



**Nachweis:** HHS Planer + Architekten AG



## Kinder- und Jugendklinik am Universitätsklinikum in Freiburg im Breisgau

Der Neubau der Kinder- und Jugendklinik des Universitätsklinikums Freiburg erfüllt die strukturellen, funktionalen und räumlichen Anforderungen einer modernen Gesundheitseinrichtung und setzt hohe Maßstäbe an die Nachhaltigkeit des neuen Gebäudes.

### Leistung nik® ing-sv-büro gmbh

Werkstattplanung der Fugenabdichtung

### Bauherr

Vermögen und Bau Baden-Württemberg, Amt Freiburg

### Architekten

Ingenhoven Architekten GmbH, Düsseldorf

### Tragwerksplaner

Wetzel & von Seht, Berlin

### Rohbau

Moser GmbH & Co. KG, Merzhausen/Freiburg

### Ausführung

2019 - 2020



Nachweis: Health Team Vienna & Zoom VP.at

# referenzen

nik® ing-sv-büro gmbh | ingenieur- und sachverständigenbüro

## Technikzentrale S21 in Stuttgart

### Neubau der Technikzentrale am Hauptbahnhof im Zuge von S21 in Stuttgart

Der Stuttgarter Kopfbahnhofes wird umgestaltet zu in einem um 90 Grad gedrehten und tiefer gelegten Durchgangsbahnhof mit acht Gleisen und begehbarem Bahnhofsdach.

Gebaut wurden zwei Untergeschosse mit einer Gründungssohle von ca. 10m unter Geländeoberkante.

Realisiert wurde eine wasserundurchlässige Betonkonstruktion der Untergeschosse mit vorbeugender Abdichtung ungewollter Trennrisse.

**Leistung nik® ing-sv-büro gmbh**  
WU-Planung und Qualitätsüberwachung

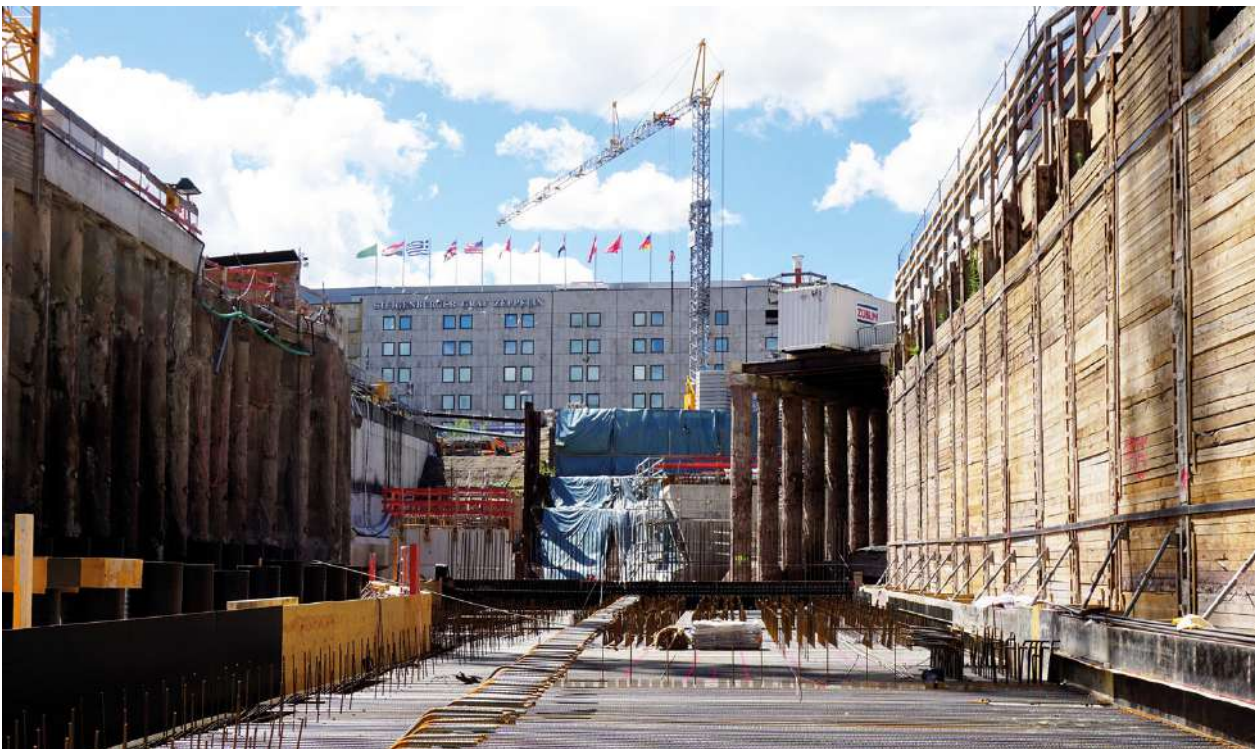
**Bauherr**  
DB Netz AG Frankfurt

**Architekten**  
Ingenhoven Architekten GmbH, Düsseldorf

**Tragwerksplaner**  
Andelfinger und Kugler GmbH, Stuttgart

**Rohbau**  
ARGE TUNNEL Cannstatt S21  
FWA Fischer Weilheim Abbruch GmbH,  
Weilheim an der Teck

**Ausführung**  
2012 - 2013



Nachweis: CEMproof®

# notizen

nik® ing-sv-büro gmbh | ingenieur- und sachverständigenbüro



